

BIG MESH BACKING 370GR FRONTLIT

Lona Frontlit perforada de PVC con Liner

La lona microperforada con liner o más conocida como Lona Big Mesh Backing es utilizada principalmente en exterior en zonas de exposición al viento, el aire pasa a través de los diminutos agujeros de la lona evitando el efecto vela y el riesgo de romperse. Está fabricada en estructura de malla de PVC microperforado con un peso de entre 370 gr/m2. Es resistente al agua y al sol no alterando los colores de ser mojada.

La lona microperforada es la más indicada para la fabricación de carteles en lona de fachada. El protector Liner su función es para aquellas máquinas de impresión que no disponen de colector de tinta.

Características Clave

► **Aplicaciones:**

publicidad de exterior para fachadas

► **Propiedades**

Se puede acoplar ojales

Soldable entre sí o similares

Resistente al agua e inclemencias del tiempo.

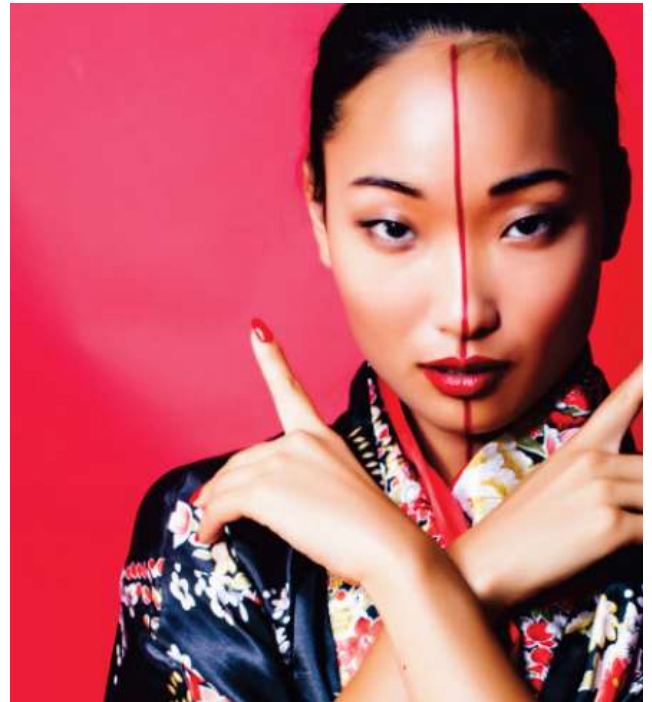
Liner colector de tinta

► **Manipulación**

Se recomienda reposar 24 horas antes de su manipulación.

► **Almacenamiento**

El producto debe almacenarse en su embalaje original a una temperatura ambiente de 15 ° C - 25 ° C y 40 - 60% de humedad relativa.



Código SAP	Descripción Producto
70100139845	BIG MESH BACKING 370/137/50
70100139844	BIG MESH BACKING 370/160/50
70100137954	BIG MESH BACKING 370/250/50
70100135715	BIG MESH BACKING 370/320/50

	Unidades	Valores	Test realizados
Base del material	Denier	1000Dx1000D	(Alta resistencia del hilo) 100% PES
Construcción	Tejido/pulgadas	12x12	/
Gramaje del Mesh	Gsm / m2	300 +- 20	DIN53352 BS3424 Method5B
Gramaje del PVC Liner	Gsm / m2	100	DIN53352 BS3424 Method5B
Gramaje Total	Gsm / m2	400 +- 20	DIN53352 BS3424 Method5A
Ancho máximo	metros	3.20	/
Fuerza tensora	N / 5cm	Deformación 1250 Trama 1000	DIN53352 BS3424
Resistencia al desgarre	N	Deformación 235 Trama 225	DIN53356 BS3424
Permeabilidad del aire	mm/s	2649	GB/T 5453-1997
Resistencia Temperatura	°C	20 a 70°	DIN53357 BS3425 Metodo10
Transmisión de Luz	/	37%	GB/T 5453-1997
Lacado	No		
Bajo en Cadmiun & Metales pesados	Reach		